

Pumpensteuerung kommuniziert im Alarmfall drahtlos

Das neue GSM-Modul von Pentair Jung Pumpen

Eine automatische Nachricht auf das Smartphone oder an die Leitwarte, wenn die Abwasserpumpstation ausfällt oder die Hebeanlage im Keller streikt? Das neue GSM-Modul von Jung Pumpen macht die Pumpensteuerung des Herstellers fernmeldefähig und sendet Fehler- und Statusmeldungen per E-Mail oder SMS. Betreiber und Nutzer sind dadurch jederzeit über eventuelle Betriebsstörungen und den Zustand der Pumpstation informiert.

Für mehr Sicherheit

Die Steuerungen von Pumpstationen und Hebeanlagen nutzen Signale aus der installierten Niveauerfassung für die Ein- und Ausschaltung der angeschlossenen Pumpen. Hochwassermeldungen bzw. andere Störungen werden ebenfalls von der Steuerung verarbeitet und aktivieren einen Alarm, welcher kabelgebunden weitergeleitet werden kann. Abwasserpumpen in kommunalen Abwassersammelschächten, Pumpstationen und Hebeanlagen befinden sich jedoch häufig an entfernten Einbauorten, wo eine Datenkabelanbindung nicht wirtschaftlich ist und ein Pumpenausfall deshalb oft zu spät erkannt wird.

Neues GSM-Modul für HighLogo-Mikroprozessorsteuerung

Das neue GSM-Modul von Pentair Jung Pumpen übermittelt spezifische Fehler- und Statusmeldungen an definierte Alarmempfänger (Mobiltelefon, E-Mail-Account) und informiert den Betreiber damit direkt über Störungen in entfernten Pumpstationen oder erinnert z.B. auch an eine notwendige Wartung. Betriebsstörungen können dadurch sofort erkannt und umgehend behoben werden. Regelmäßige Inspektionen zur Auslesung des Fehlerspeichers der Pumpensteuerung können entfallen.

Aufbau

Das in die Steuerung integrierte GSM-Modul besteht aus einer Basisplatine und einem aufgesattelten GSM-Modem mit Antenne. Das Modem baut nur bei Bedarf eine Einzelverbindung über den Provider der Wahl auf. Um hohe Datenvolumina und Kosten zu vermeiden, besteht keine dauerhafte Datenverbindung. Die Modulbauweise von Basisplatine und Modem erlaubt einen kostengünstigen und einfachen Austausch des aufgesteckten Modems, sollten sich die Anforderungen oder die Netzstandards im Lauf der Jahre ändern. Ein optionales Akkumodul

Ansprechpartner Presse
im Unternehmen:
Jung Pumpen GmbH
Dr.-Ing. Andreas Kämpf
Industriestraße 4-6
33803 Steinhagen
Telefon +49 5204 17-320
andreas.kaempf@pentair.com

ermöglicht auch bei einem Netzausfall die Alarmweiterleitung. Die Alarmmeldungen sind zusätzlich für eine automatische Weiterverarbeitung auf der Leitwarte codiert.

Nachrüstung möglich

Jung Pumpen *HighLogo*-Steuerungen der aktuellen Baureihe (ab Dezember 2020), können durch qualifiziertes Personal auch nachträglich mit dem GSM-Modem ausgerüstet werden. Es wird mit wenigen Handgriffen in das vorhandene Steuerungsgehäuse eingesetzt und automatisch von der Steuerung erkannt. Die Konfiguration erfolgt menügeführt. In dem [YouTube-Video „Einbau & Inbetriebnahme GSM-Modem“](#) von Jung Pumpen wird die Nachrüstung und Parametrierung des Modems anschaulich gezeigt.

GSM-Pro 2 Modem für *BasicLogo* und ältere *HighLogo*-Modelle

Bei elektronikplatinenbasierten *BasicLogo*-Steuerungen *oder* älteren *HighLogo*-Modellen (bis Dezember 2020) werden Fernmeldungen durch ein GSM Pro 2-Modem realisiert. Dieses befindet sich in einem zusätzlichen, separaten Gehäuse und kann ebenfalls bei Bedarf durch qualifiziertes Personal nachgerüstet werden. Im Fall *BasicLogo* werden Sammelstörmeldungen oder Netzausfall weitergeleitet, bei älteren *HighLogo*-Steuerungen sind zusätzlich auch Hochwasseralarmmeldungen möglich.

Fazit

Mit den beschriebenen Lösungen sind zukünftig alle von Jung Pumpen gelieferten Pumpstationen und Hebeanlagen direkt oder durch eine unkomplizierte Nachrüstung fernmeldefähig. Auch weitere Produkte, die über einen potentialfreien Ausgang verfügen (*Hebfix*-Serie, *WCfix*-Serie, *K2 Plus* und die Jung Pumpen Alarmgeräte), können mit dem GSM Pro 2-Modem über die Remote- Verbindung überwacht werden.

Ansprechpartner Presse
im Unternehmen:
Jung Pumpen GmbH
Dr.-Ing. Andreas Kämpf
Industriestraße 4-6
33803 Steinhagen
Telefon +49 5204 17-320
andreas.kaempf@pentair.com



Bild 1: Das neue GSM-Modul ermöglicht im Störfall die Benachrichtigung von bis zu 3 Alarmempfängern per SMS oder E-Mail

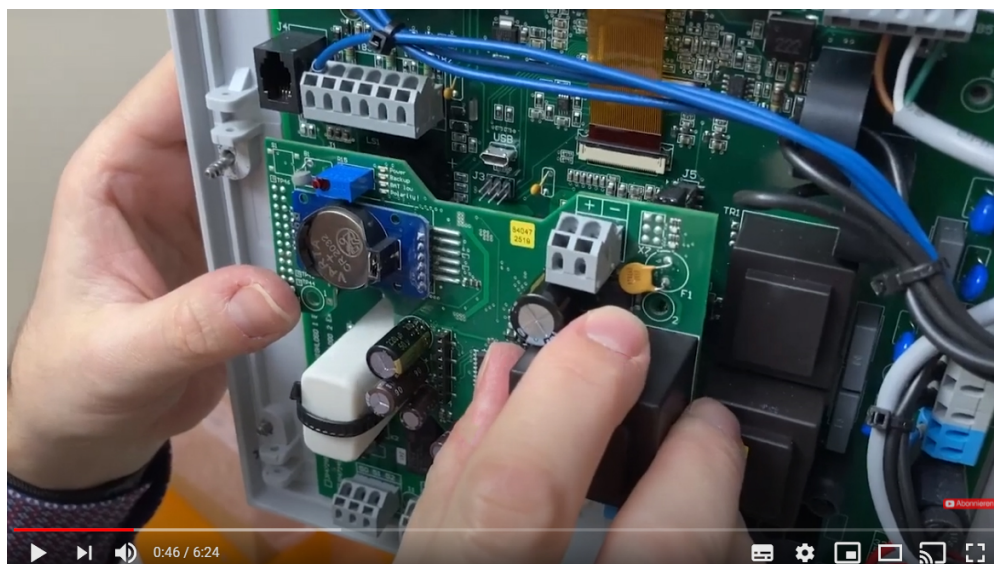


Bild 2: Nachrüstung des GSM-Modems in eine HighLogo-Steuerung durch qualifiziertes Personal. Das YouTube-Video „Einbau & Inbetriebnahme GSM-Modem“ zeigt wie es geht.

Ansprechpartner Presse
im Unternehmen:
Jung Pumpen GmbH
Dr.-Ing. Andreas Kämpf
Industriestraße 4-6
33803 Steinhagen
Telefon +49 5204 17-320
andreas.kaempf@pentair.com



Bild 3: BasicLogo und ältere HighLogo-Steuerungen sowie Jung Pumpen-Produkte mit potentialfreiem Ausgang können mit dem GSM Pro 2-Modem remotefähig nachgerüstet werden.

Bilder: Pentair Jung Pumpen, Steinhagen

Datum: 31.05.2021

Pentair Jung Pumpen – Quality made in Germany

Seit mehr als 95 Jahren steht JUNG PUMPEN privaten, industriellen wie auch kommunalen Auftraggebern als Experte in der Abwasserentsorgung zur Seite. Als Systemanbieter für Haustechnik, Abwassertechnik und Druckentwässerung gehört das Unternehmen zu den Marktführern in Deutschland. JUNG PUMPEN ist ein Tochterunternehmen der Pentair plc mit 9.500 Mitarbeiterinnen und Mitarbeitern in 25 Ländern.

Jung Pumpen ist eine eingetragene Marke von Pentair

Ansprechpartner Presse
im Unternehmen:
Jung Pumpen GmbH
Dr.-Ing. Andreas Kämpf
Industriestraße 4-6
33803 Steinhagen
Telefon +49 5204 17-320
andreas.kaempf@pentair.com